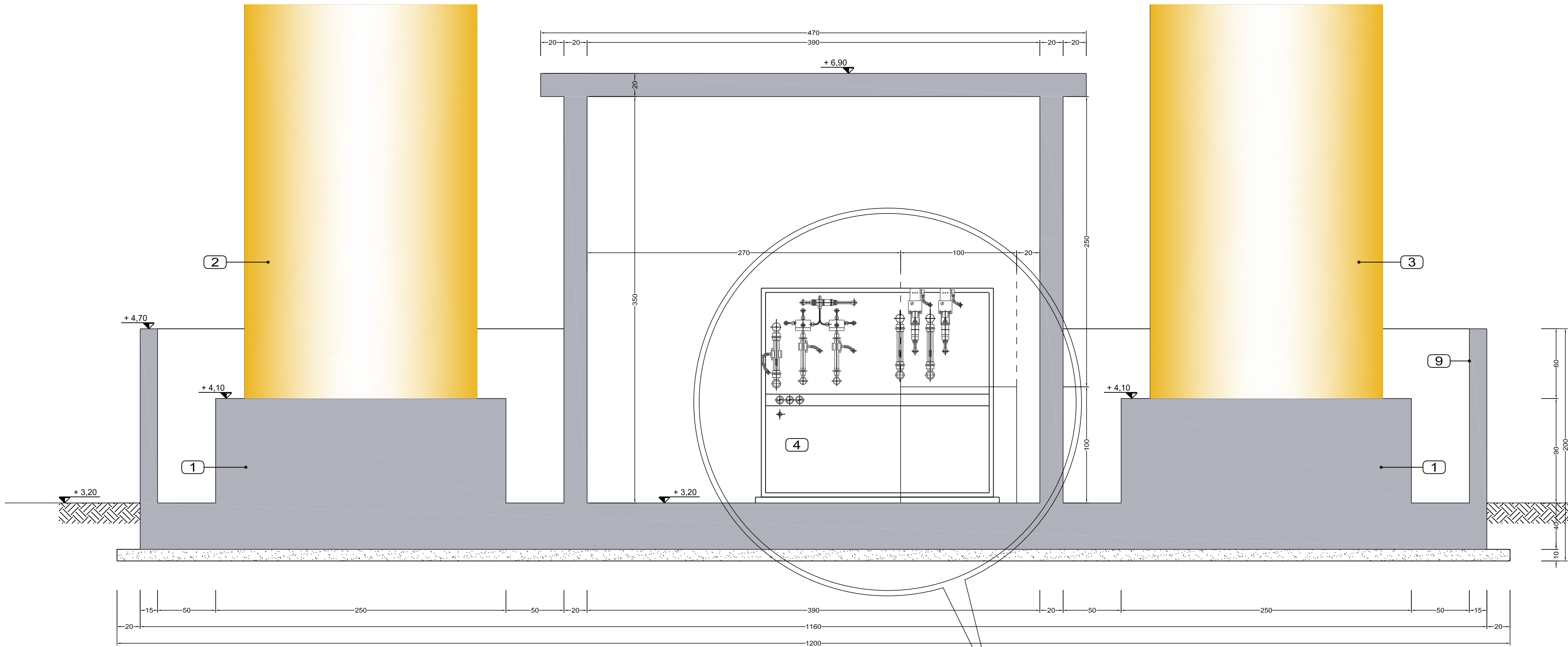


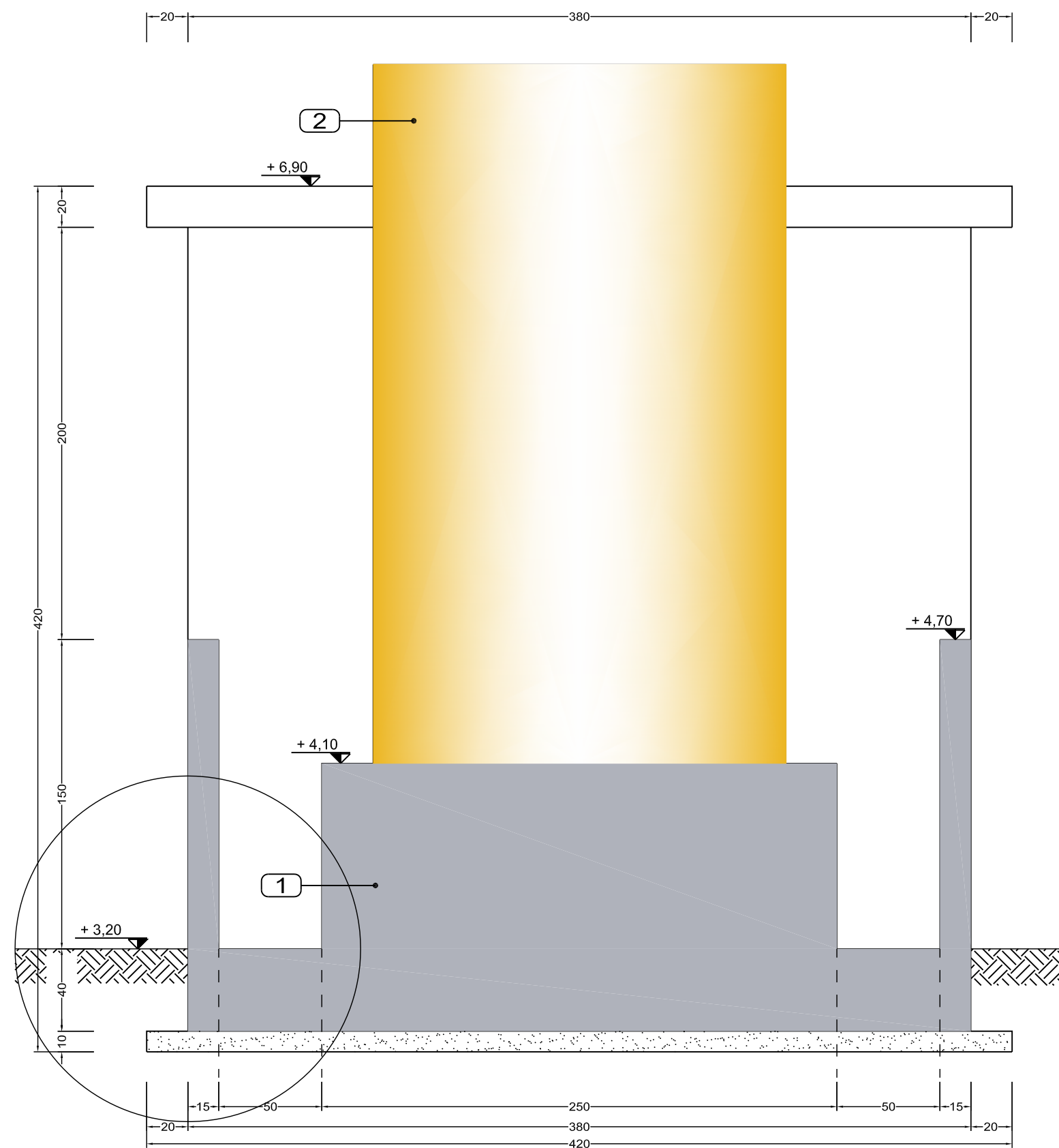
- 1 BASAMENTO IN C.A. ALLOGGIAMENTO SERBATOIO
- 2 STOCCAGGIO CLORITO SODICO
- 3 STOCCAGGIO ACIDO CLOIDRICO
- 4 APPARECCHIATURA PRODUZIONE BISSIDO DI CLORO
- 5 APPARECCHIATURA DI RILEVAZIONE E MISURA
- 6 CANALETTA ALLOGGIAMENTO TUBAZIONI REAGENTI CON COPERTURA IN GRIGLIA PEDONALE TIPO KELLER IN ACCIAIO ZINCATO A CALDO
- 7 GRIGLIA METALLICA PER RICAMBIO ARIA
- 8 DOCCIA VISOCULARE
- 9 IMPERMEABILIZZAZIONE PARETI INTERNE A TUTT'ALTEZZA
- 10 FINESTRA DI ISPEZIONE IN PROFILATI METALLICI
- 11 PORTA DI INGRESSO IN PROFILATI METALLICI
- 12 ESTRATTORE ARIA

SEZIONE A-A 1:25

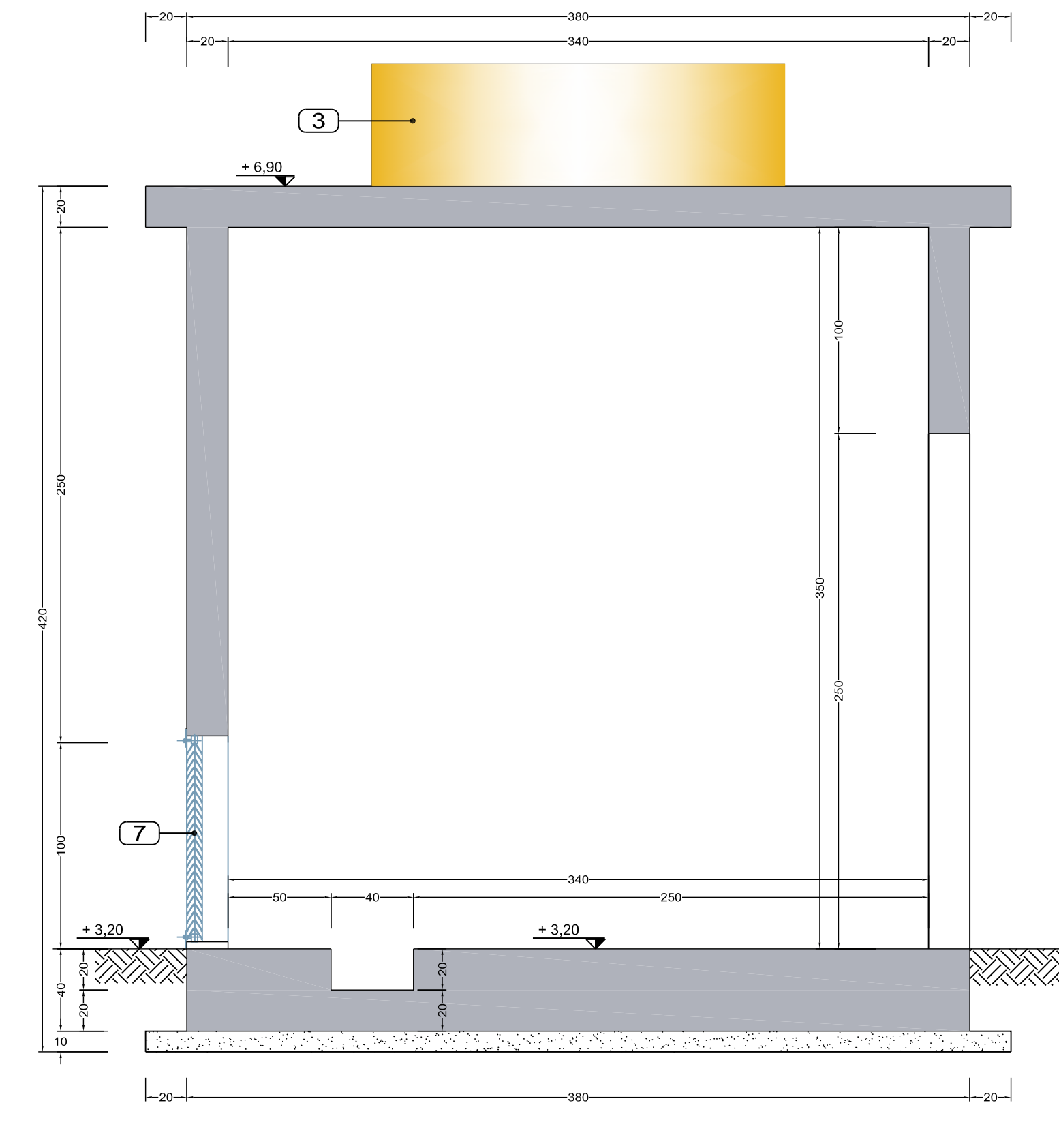


PARTICOLARE APPARECCHIATURA PRODUZIONE BISSIDO DI CLORO

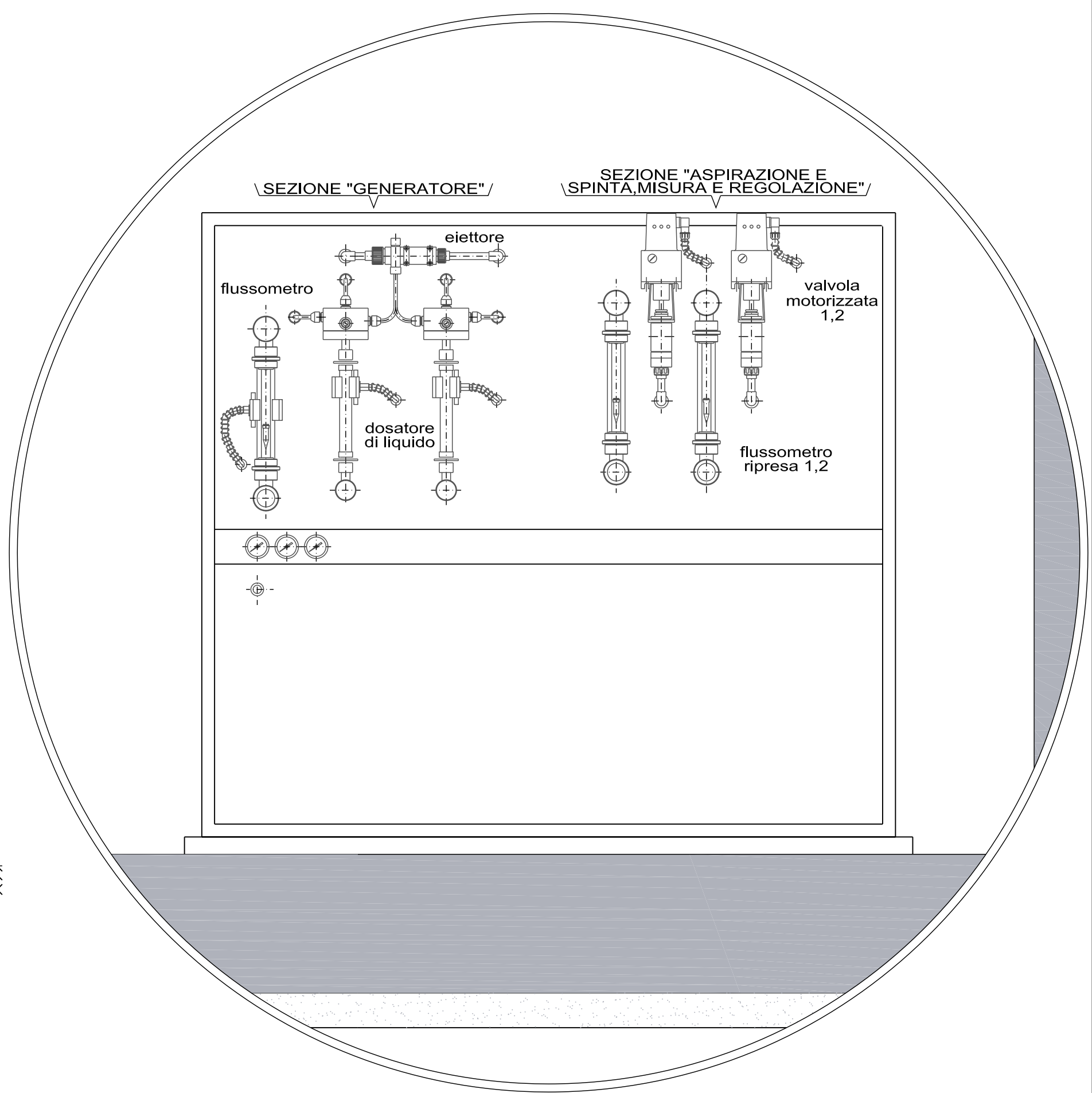
SEZIONE B-B 1:25



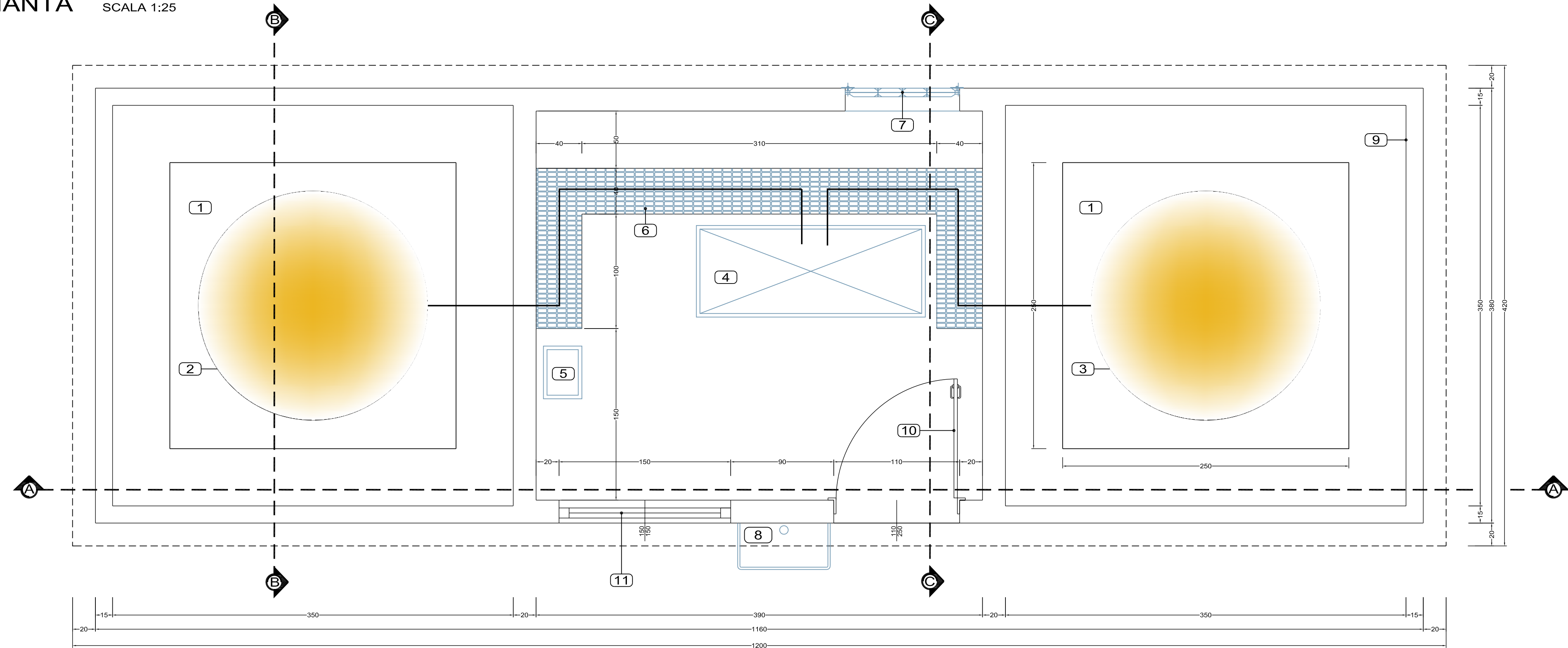
SEZIONE C-C 1:25



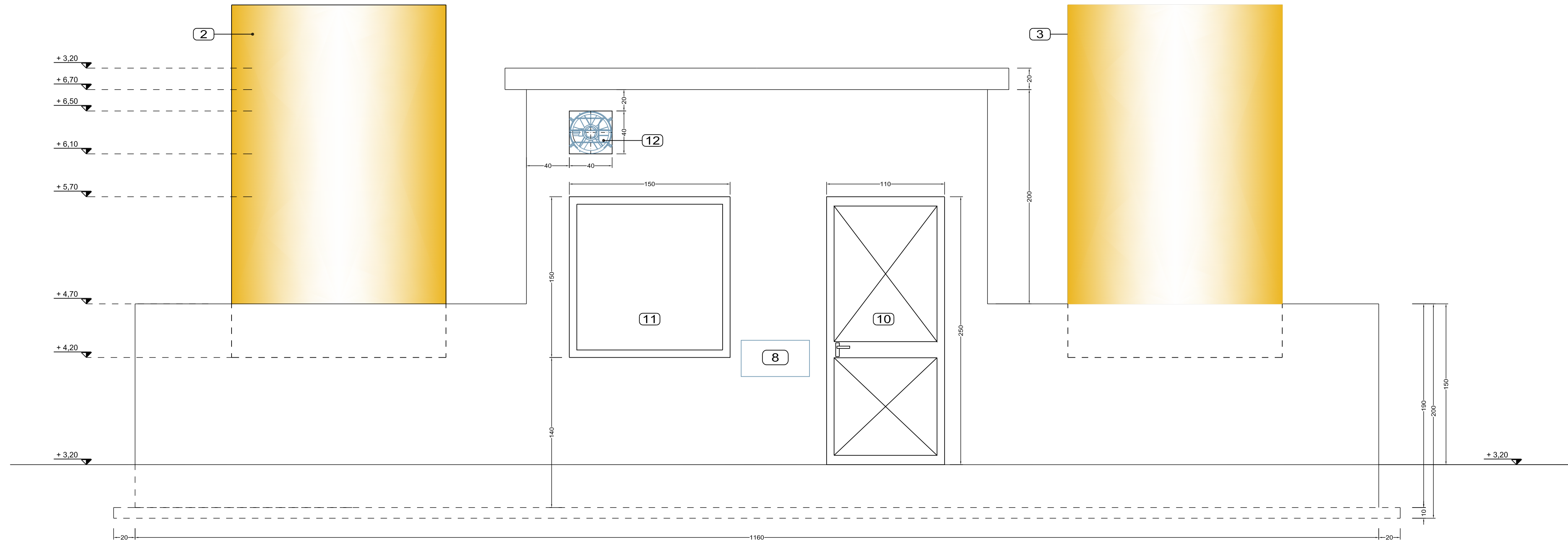
PARTICOLARE APPARECCHIATURA PRODUZIONE BISSIDO DI CLORO



PIANTA SCALA 1:25



PROSPETTO FRONTALE SCALA 1:25



CONSORZIO INDUSTRIALE  
PROVINCIALE ORISTANESE

COMUNE DI SANTA GIUSTA

DEPURATORE CONSORTILE  
VERIFICA "EX - POST" AI SENSI  
ART. 29, C.3 D.LGS 152/2006

ELABORATO:  
46) IMPIANTO PREPARAZIONE E  
DOSAGGIO BISSIDO DI CLORO

34

TAVOLA

Data: Giugno 2023

Scala: 1:25

IL DIRETTORE  
(Dott. Marcello Siddu)

GRUPPO DI PROGETTAZIONE  
(Ing. Salvatore Daga)

IL RESPONSABILE DEL PROCEDIMENTO  
(Ing. Salvatore Daga)

(Geom. Andrea Palo)

Codice Elaborato

PIDC01PF01G034R00